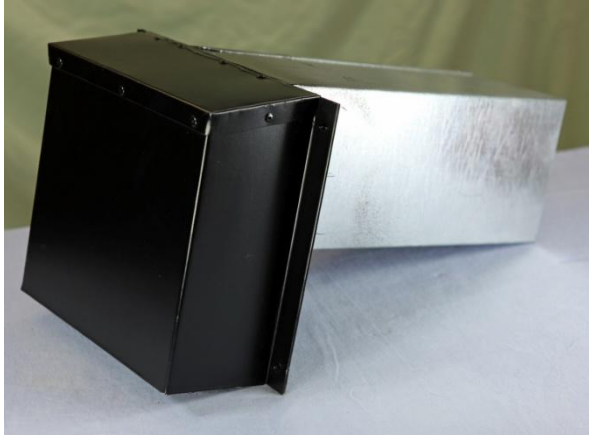


Rado Vac GFI RADONFLÄKT

Artikelnummer SE 300-1



Beskrivning

Rado Vac GFI är avsedd för att ventileras krypgrunder.

- DC motor med hög effekt
- Energisnål
- 5-12 Volt

Varvtalsreglering sker med potentiometern på transformatorn.

Rado Vac GFI är avsedd för att monteras utomhus. Transformator monteras inomhus i ett eluttag.

Specifikationer

Spänning transformator	230 V
Motor	Max 12V DC
Fas	1
Max effekt	18 W
Max ström	1,50 A
Vikt	2 Kg
Storlek utvändig huv	H 20, B 24,5, D 9 cm
Anslutningsmått till grunden minst	12,5*12,5*30 cm

Ute delen är beklädd med ljuddämpande isolering invändigt.

Utblåsdelen skall monteras ner mot mark.

Vi rekommenderar att montera flera GFI i stället för att köra fläkten på full fart, då ljudet blir högre samt att det går att styra luften bättre i krypgrunden.

2-3st på en villa med 120m² är våran erfarenhet beroende på konstruktion och radontillskottet från marken.

Rado Vac



Injustering av fläkten görs med potentiometern på transformator

VDC	l/s
• 5	28
• 6	33
• 7,5	40
• 9	46
• 12	55

Rekommendationer är att ligga mellan 6-9VDC



Kopplingsdosa för inomhus
montering ingår

Dimensioner

mm

