

Rado Vac 36S RADONSUG

Artikelnummer SE 200-1

Beskrivning

- DC motor med hög effekt
- Speciellt fläktjul som ökar kapaciteten
- 100% varvtalsreglering
- Inbyggd potentiometer
- Levereras med 30V transformator.

Varvtalsreglering med potentiometer är enkel och kan med mycket noggrannhet säkerhetsställa radonsugens hastighet och undertryck. Med rätt injustering reduceras energiförbrukningen vilket ger en lägre energiförbrukning och en längre livslängd.

Rado Vac 36S är avsedd för att monteras inomhus och i utrymmen som håller minst 16°C. Riskerna med lägre temperaturer är att kondens och fukt kan bildas i den vilket kan medför skador i radonsugen.



Sugsidan

Sugsidan är vid elanslutningen
Den röda polen är + den svarat -

Specifikationer

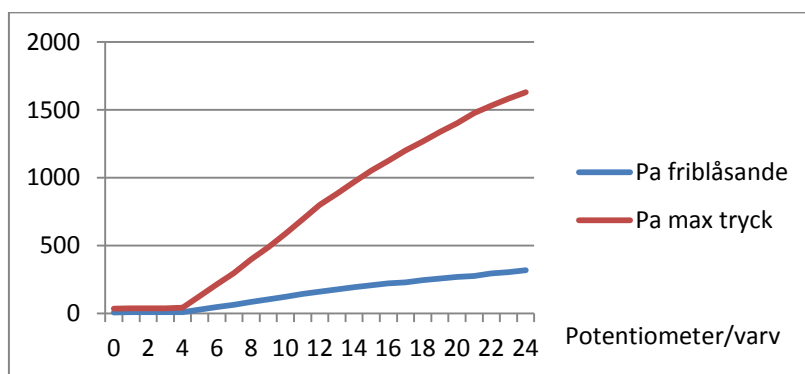
Spänning	Max 36V DC
Fas	1
Max effekt	90 W
Transformator	240V-30V DC
Säkring 1st glassäkring 5*20mm	3,15A (T)
Max flöde	37 l/s
Max tryck	1.600 Pa
Ljud	27-38 dBA
Ljud vid normaldrift 50-75%	31-34 dBA
Vikt radonsug	6,9 Kg
Vikt transformator	3,2 Kg
Storlek låda	H 29, B 26, D 24 cm
Storlek låda inklusive anslutningsmuffar	H 29, B 34, D 24 cm
Anslutningsmuffar invändigt mått	50 cm

Injustering av radonsugen

- Potentiometern sitter vid elanslutningen
- Varvtalsregleringen går mellan 0-24 varv
- Medsols varvar upp radonsugen
- Motsols varvar ner radonsugen

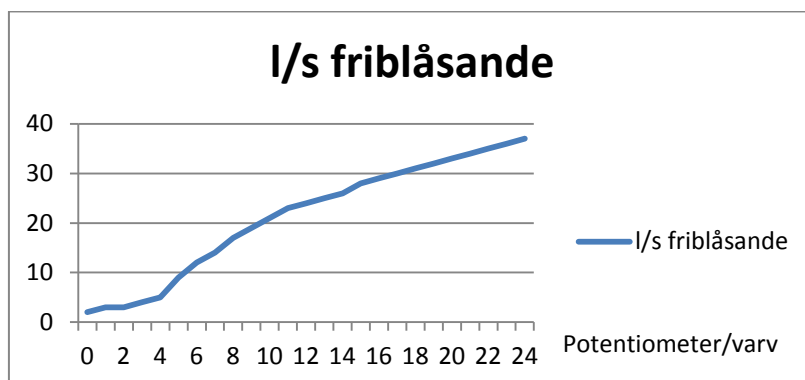
Diagram

Tryck



Diagram

Flöde



Dimensioner

cm

